

**UX Serisi**  
**İnkjet Yazıcı**

**HITACHI**  
Inspire the Next



**Coding Solutions by Hitachi**



# Hitachi UX-Serisi

Hitachi, endüstriyel markalama için kanıtlanmış sürekli inkjet (Continuous Ink Jet – CIJ) teknolojisini kullanan yüksek performanslı inkjet yazıcılarını 40 yıldır tasarlayıp üretmektedir.

Hitachi endüstriyel inkjet yazıcıları pek çok uygulama için ideal bir çözüm olan temassız yazdırma yöntemi ile çalışan yüksek hızlı yazıcılardır. Son kullanma tarihi, logo, barkod, lot numarası ve data matris kodları gibi çeşitli bilgileri ürünler üzerine basabilen yeni UX Serisi yazıcılar kompleks ve standard uygulamalar için mükemmel bir çözüm sunmaktadırlar.

UX Serisi “Güvenilirlik”, “Etkinlik”, “Kullanım Kolaylığı” ve “Çevre Dostu” performansı açısından üst düzeyde gelişmiş global bir modeldir.

## **Yüksek güvenilirlik**

Hitachi ürünleri, zorlu ortamlarda son derece güvenilir olmalarıyla ünlüdür. İşlevsel olarak kritik olan tüm parçalar Hitachi tesislerinde üretilir. Hitachi'nin kendi bileşenlerinin kullanılması yüksek kalite düzeyleri sağlar, güvenilirliği artırır ve harcanılan paranın karşılığını verir.

## **Etkin maliyet**

Yeni ekonomik mürekkep geri kazanım tekniği sayesinde elde edilen endüstri öncüsü düşük solvent sarfiyatı ve çok düşük bakım maliyetleri ile toplam sahip olma maliyeti en düşük düzeyde tutulmaktadır.



Sezgisel Baskı Kontrolü

Problemsiz Entegrasyon

Kolay Sarf Malzemesi Yönetimi

Güvenilir Dolaşım Sistemi

Yeni Kullanışlı, Dayanıklı Yazıcı Kafa



### Dünya çapında satış ve servis ağı

Sizinle lokal düzeyde çalışabilecek kanıtlanmış global bir şirket mi arıyorsunuz? Hitachi, markalama, kodlama ve izlenebilirlik hedefleri koordine edilmiş bir çözümü gerektirdiğinde global düzeyde satış ve servis ağı sunar. Lokasyonlarınızın her birinde ve tüm organizasyon yapınızda uluslararası tutarlılık, küresel perspektif, yaygın ekspertiz ve size atanmış servis personeli ile koordine edilmiş servis hizmetleri sayesinde hedeflerinize ulaşmanızı sağlar. Global ekibimiz dünya çapındaki teknik birikimini benzersiz hedeflerinize ulaşmada emrinize sunar.

İş analizinin ve proje uygulamasının sonucu olarak somut çıktılar ve kanıtlanmış çözümler sunulur. Mekanik entegrasyon 3D CAD tasarımları, elektriksel şemalar, özelleştirilmiş devreler, uygulama spesifikasyonları ve özelleştirilmiş dokümanlar ile desteklenir. İlave olarak, sınır ötesi proje yönetimi ve tedarikçiler OEM'ler ve son kullanıcılar arası koordinasyon teslimat kapsamında yer almaktadır. Bu şekilde projeler ile ilgili üst düzeyde izlenebilirlik sağlanır, zaman ve para tasarrufu sağlanır.

# Basit



## Temiz, Karışıklığa Neden Olmayan Sıvı Dolumları

Akıllı sıvı kartuşları doldurma sırasında zararlı olabilecek sıvıların dökülmesi olasılığını azaltır. Şekilleri değişik olan mürekkep ve make-up kartuşları aynı zamanda değişik ebatları sayesinde kolaylıkla ayırt edilebilir ve kendi yuvalarına hatasızca yerleştirilir.

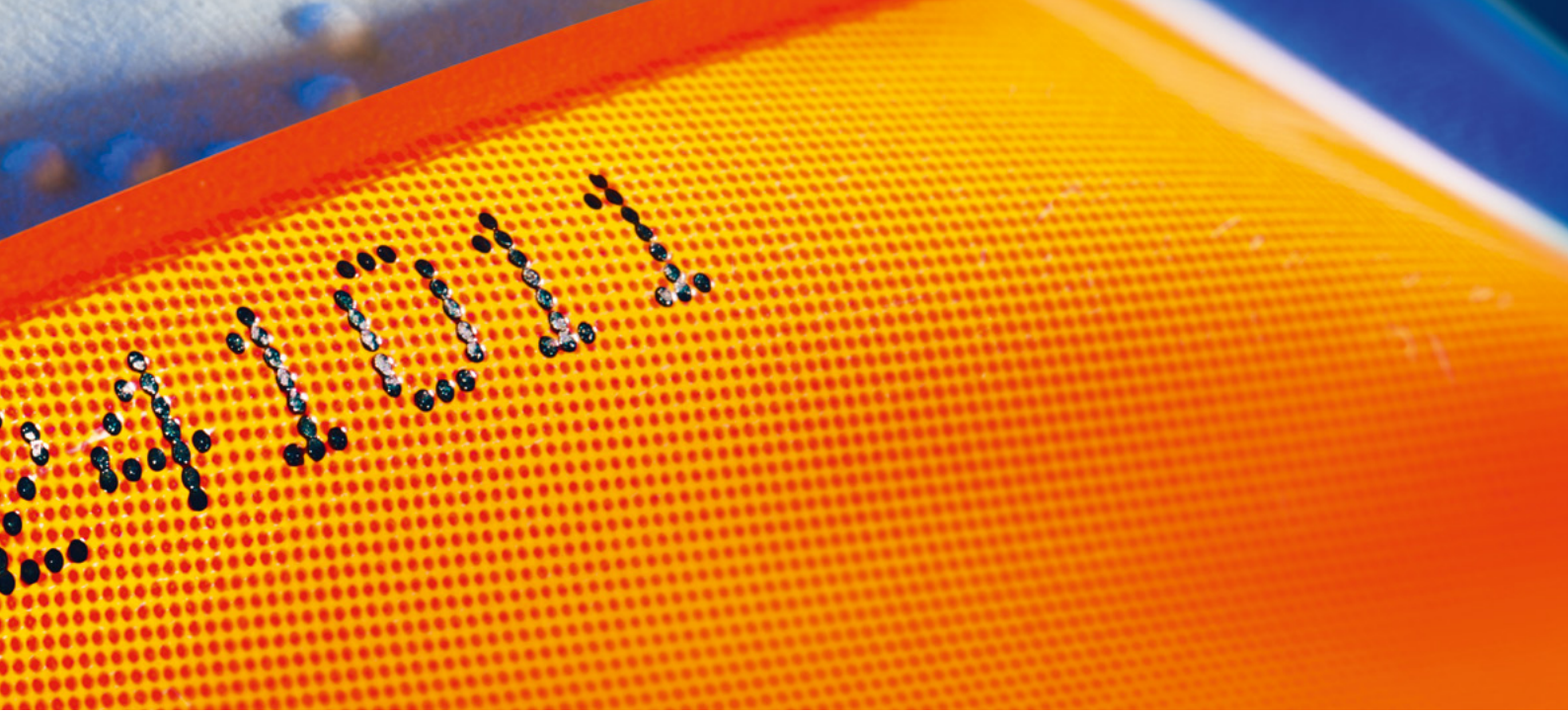


## RFID Tanıma

Hata azaltma yazıcının çalışma süresini yüksek tutan anahtar değerdir. Bu nedenle UX Serisi mürekkep ve make-up ilavesi sırasında RFID\* Tanıma özelliğine sahiptir. Her bir şişenin hızlıca taratılması yazıcının sıvıyı tanımasını ve operatörü buna göre bilgilendirilmesini sağlar.

\*Bazı coğrafi alanlar kapsam dışındadır. Hitachi Industrial Equipment Systems Co. Ltd, RF etiketin FDD Part 15 sub-part C, EN 301 489 1/3, EN 300 330-1/2'in temel talepleri ve diğer ilişkili karşılıkları ile uyumlu olduğunu beyan eder.

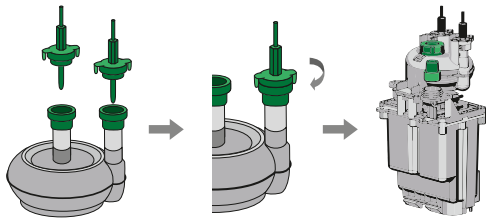




### Aletsiz Filtre Değişimi

Mürekkep filtreleri kolay bakım açısından fiilen sıfır kesinti ile alet veya teknisyen gerektirmeden değiştirilebilir. Yazıcının operasyonundan kaynaklanan zamana bağlı zorunlu arızalar ortadan kalkar.

(Orijinal Hitachi patenti: EP 226 1037 A1 / EP 230 5470 A1)



### RFID fonksiyonlu IC Kart

Yeni Hitachi IC Kart ile oturum açma ve mesaj bilgileri hızlı, kolay ve güvenli bir şekilde yönetilebilir.

#### Oturum Açma

IC Kartı taratarak yalnızca yetkilendirilmiş kullanıcıların şifre girmeden yazıcıyı kullanabilmeleri sağlanır. Her kullanıcının yapabileceği işlemler insan hatasını önlemek için önceden belirlenebilir.

#### Mesaj Seçimi

IC Kartı taratarak mesaj bilgisi kolaylıkla yüklenebilir. Bu şekilde manuel operasyon ile olası hatalı mesaj yüklemesinin önüne geçilir.





# Sezgisel Makine Arayüzü



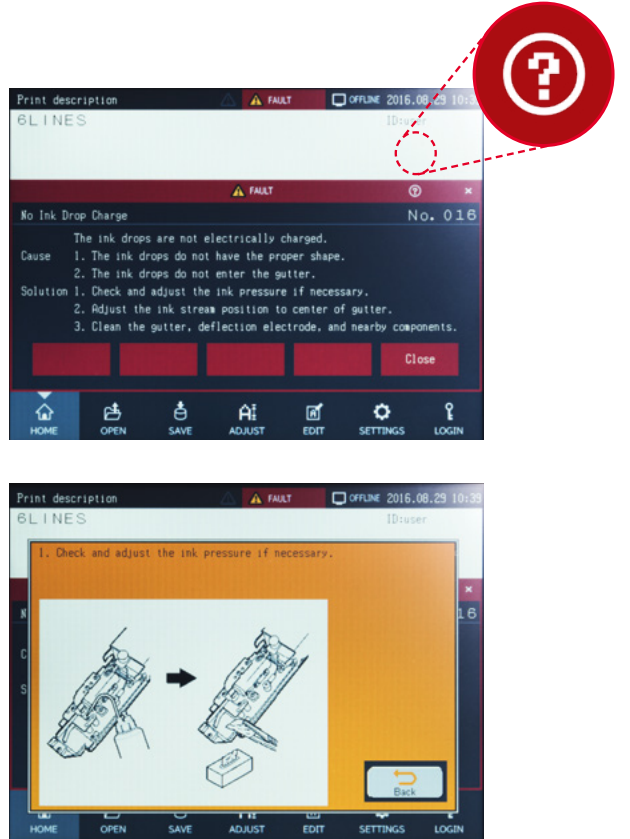
## Sezgisel Kullanıcı Arayüzü

10.4-inç'lik TFT LCD dokunmatik-panel ekran geniş, izlemesi kolay sezgisel bir operasyon sağlar. Ek olarak, mesaj içeriğini değiştirmede bir izleme fonksiyonu operatörün hangi mesajın değiştirileceğini onaylamasını sağlayarak hatalı baskı yapılmasının önüne geçilir.



## Ekran Üzerinde Yönlendirme

UX Serisi sistem ile entegre, ulaşımı kolay bir problem giderme kılavuzuna sahiptir. Bu şekilde operatörün sıradan sorunlara kolayca cevap bulması sağlanır ve bundan ötürü doğabilecek kesintilerin önüne geçilir.



T.R. CALGATA GOLD

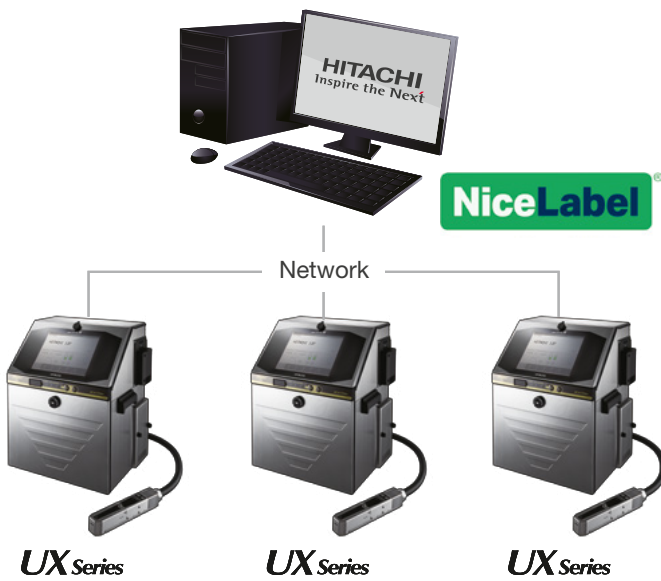
SILVER



### Uygun Uzaktan Yönetim

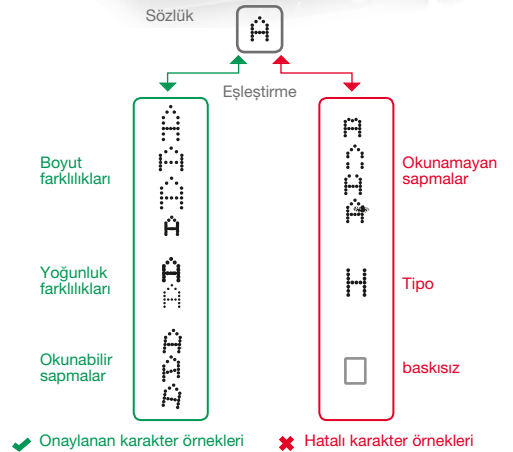
Ethernet UX yazıcıların\* standard bir özelliğidir. Ek olarak, daha kolay sistem entegrasyonuna imkan sağlayan açık ağ desteklenir. Bir host sistemi üzerinden kollektif yönetim sayesinde iki veya daha fazla cihaz kolaylıkla birbirine bağlanabilir.

\*UX-B hariç



### Yazdırma Hatası Tanıma

Hitachi Vision Sistemi Ink Jet'e özgü tipik nokta matrisi karakterleri ile çalışmak üzere optimize edilmiştir. Yazdırılan mesajın içeriğini tipik CIJ karakter varyasyonlarına izin vererek anında teyid eder ve en uygun seviyede baskı kalitesini garantiler.





# Kullanışlı, Dayanıklı Yazıcı Kafa



## Kullanışlı Eğimli Yazıcı Kafa

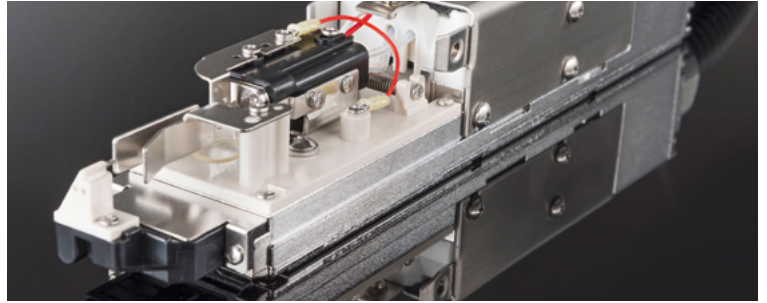
Geleneksel yazıcı kafalar kullanarak ürüne yaklaşmak zor olabilmektedir. Ancak UX Serisinin yeni eğimli kafa yapısı sayesinde daha da fazla yaklaşım ve dolayısı ile daha yüksek yazı kalitesi elde edilir.



Ni-Cr

## Dayanıklı Ni-Cr Kaplama

UX-Serisi yazıcı kafalarında yeni Nikel-Krom kaplama ile korozyona karşı en üst düzeyde direnç sağlanır ve kostik kimyasallar ile yıkamaya gerektiren talepkar ortamlarda yazıcı kafa ömrünü artırır.



## 6-Satıra Kadar Baskı

Tek yazıcı kafa ile UX yazıcı yenilikçi bir baskı kontrol sistemi sayesinde altı satıra kadar baskı yapabilir. Yüksek hızlı ve mükemmel kalitede tek satır baskı yapılabilir. Hitachi'nin orijinal geçmeli baskı kontrol sistemi ile her bir baskı karakterinin yüksekliğe bağlı olmaksızın temiz bir şekilde yazdırılması sağlanır.





te antes del / Lote:

## Güvenilir



### Pompa Ünitesi (Valfler ve Kam Mili)

UX Serisinin kalbinde diyafram bazlı bir dolaşım sistemi bulunur. Hitachi'ye özgü eşsiz diyafram sistemi güvenilirliği hatırı sayılır derecede yükselterek toplam sahip olma maliyetini düşürür.

Özgün bir viskozimetre, mürekkep viskozitesinin gerçek değerini ölçerek güvenilirliği ve çalışma süresini daha da yükseklerle taşır.



### Azaltılmış Make-up Sarfiyatı ve İşletim Maliyeti

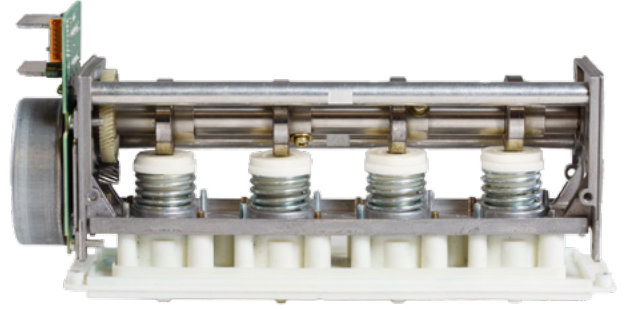
Motor Hızı Kontrol Fonksiyonu make-up buharlaşmasını kısıtlar ve sarfiyatı endüstri öncüsü düşük seviyelerde tutar.

Premium model UX-E Hitachi'nin patentli Sıvı Sarfiyatı Azaltma Sistemi sayesinde yalnızca 2.5 ml/saat seviyelerinde bir solvent sarfiyatına sahiptir.



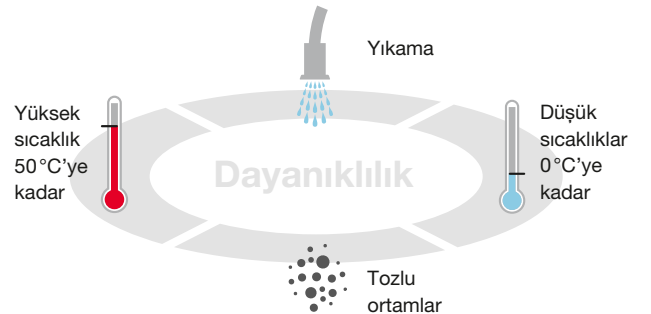
### Zorlu Ortamlar için Tasarım

Paslanmaz çelik kabin, IP65 ile sunulur ve çevre – hijyenle ilgili tüm talepleri karşılamak için basınçlı su ve endüstriyel deterjanla yıkama imkanı sağlar. IP65 korumasına sahip UX Serisi, et ve mandıra sektörlerindeki uygulamalar için ideal seçenektir.



# 2.5 ml/h\*

\*Hitachi Mürekkep 1067k 20°C





## Çift Nozullu Model\*



### Esnek 8 Satır Baskı

Tek yazıcı kafa şimdi yenilikçi bir çift nozul ile 8 satıra kadar yazabilmektedir. Hitachi'nin geçmeli yazım kontrol sistemi karakterleri tek tek temiz bir şekilde yazar ve aynı zamanda çok satırlı yüksek-hızlı mükemmel kalitede baskılar da mümkündür.



### Yüksek-hızlı Baskı

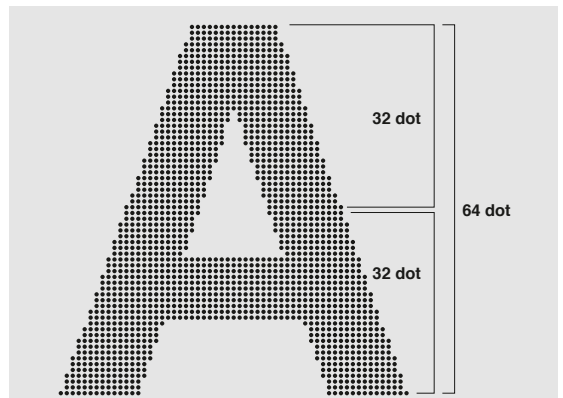
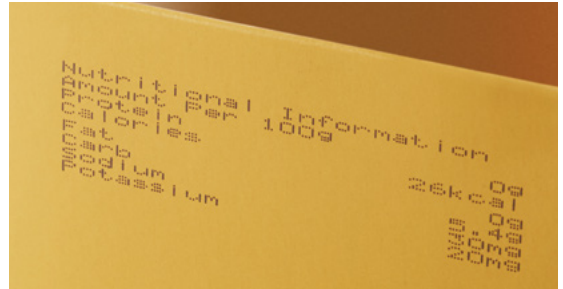
Tek kafada çift nozul iki misli hızda kodlamayı gerçekleştirir. Bu şekilde yüksek hızlı hatlarda satır sayısından\* bağımsız olarak yüksek baskı kalitesinde kodlamalar yapılabilir.

\*Tek nozullu yazıcıda 2 satır baskı ile karşılaştırıldığında, sonuçlar baskı içeriğine bağlıdır.



### Çok Yönlü 64-Nokta

Yenilikçi çift nozul şimdi 64 noktaya kadar çözünürlükte metin basabilir. Çift nozullu UX-Serisi ideal olarak ikincil ambalajlara kodlama için uygundur. 64 noktalı logoları ve metni kullanarak çeşitli baskı tasarımları yapılabilir.



\*2017/02'de planlanmaktadır

Görüntü yalnızca ilüstrasyon amaçlıdır

# UX-P Pigmentli Mürekkepler için



## UX-P Pigmentli Mürekkepler için

UX-P Yazıcı koyu renkli yüzeyler üzerinde pigmentli mürekkep ile yüksek kontrastlı ve en yüksek kalitede baskılar yapmak için tasarlanmıştır. Tipik uygulama alanları otomotiv parçaları, kablo, plastik boru ve elektronik komponentlerdir.



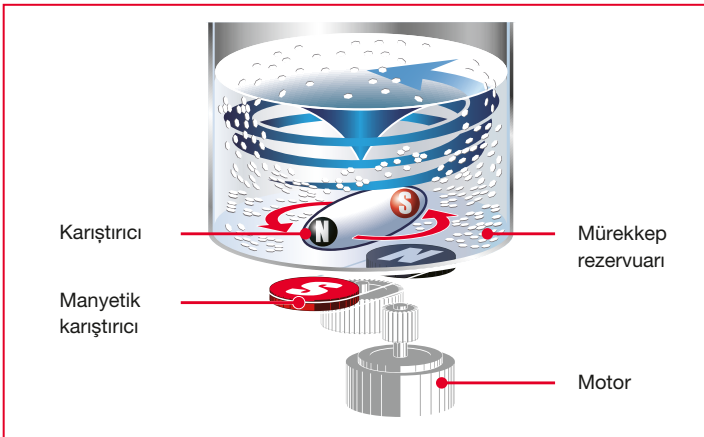
## Pigmentli Mürekkep Karıştırma Sistemi

Elektrikli karıştırıcı sistemi pigmentin toplanıp birikmesini engeller.

Ek olarak, Pigmentli model "Mürekkep dolaşım kontrol" fonksiyonu ile donatılmıştır. Bu sayede yazıcı bekleme modunda iken bile dolaşım sağlayarak mürekkebin birikmesini engeller ve üretim sırasında düzgün çalışma sağlar.

Mürekkep ve make-up'ın düzgün beslenmesi

Mürekkep ve make-up sıvıları kesintisiz olarak her hangi bir zamanda ilave edilebilir.



Elektrikli karıştırıcı





# HITACHI

## Inspire the Next

Please follow us:



Hitachi Kodlama & Markalama ürünleri Hakkında daha fazla bilgi için [www.hitachi-industrial.eu](http://www.hitachi-industrial.eu) adresini ziyaret edin.

Hitachi Europe GmbH, Am Seestern 18, D-40547 Düsseldorf  
Phone: +49(0)211-5283-0, Fax: +49(0)211-5283-649  
[www.hitachi-industrial.eu](http://www.hitachi-industrial.eu), [info@hitachi-ds.com](mailto:info@hitachi-ds.com)  
© Hitachi Industrial Equipment Systems Co., Ltd., Japan

Bu broşürde yer alan tüm şirket ve ürün isimleri ilgili şirketlerin mülkiyetindedir.

**Altar** Endüstri Ürünleri

Altar Endüstri Ürünleri Sanayi ve Ticaret Limited Şirketi  
Perpa Ticaret Merkezi, B Blok, Kat: 8, No: 1221,  
Okmeydanı, Şişli, 34384 İstanbul-TURKEY  
Tel.: +90-212-210 85 00  
Faks: +90-212-210 85 01  
[www.altareu.com.tr](http://www.altareu.com.tr)  
E-posta: [mail@altareu.com.tr](mailto:mail@altareu.com.tr)